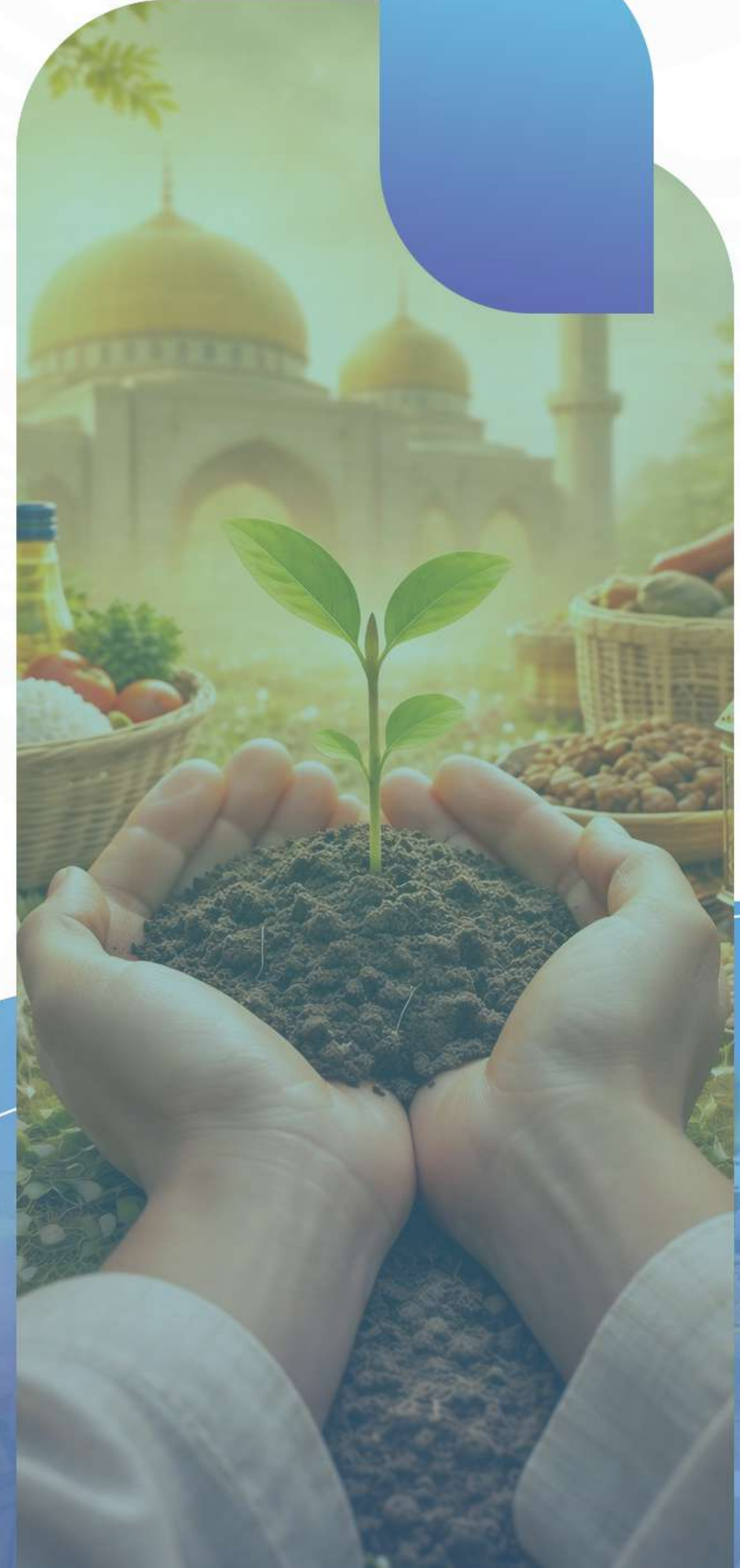




التقرير السنوي

لجمعية الشمامة الأهلية تربة حائل
إشراف المركز الوطني لتنمية القطاع غير الربحي - ترخيص (150)

2025 م



سما الله الجميل الطيب

﴿ أُولَئِكَ يُسَارِعُونَ فِي الْخَيْرَاتِ وَهُمْ لَهَا سَابِقُونَ ﴾
- المؤمنون (٦١) -



صاحب السمو الملكي

الأمير محمد بن سلمان بن عبدالعزيز آل سعود



خادم الحرمين الشريفين

المليك سلمان بن عبدالعزيز آل سعود

كلمة رئيس الجمعية

الحمد لله القائل : (وَمَا أَنْفَقْتُمْ مِّنْ شَيْءٍ فَهُوَ يُخْلِفُهُ وَهُوَ خَيْرُ الرَّازِقِينَ)

والصلاة والسلام على رسول الله، وبعد .

تعجز عبارات الشكر والثناء أن تقف بين يدي العظماء وأهل الجود والسخاء ولكن عرفاناً بالجميل لأهل العطاء تسجل الجمعية بكافة منسوبيها والمستفيدين منها عبارات الشكر والامتنان لمقام خادم الحرمين الشريفين وسمو ولي عهده الأمين على جهودهم ودعمهم اللامحدود للقطاع الخيري من خلال وزارة الموارد البشرية والتنمية الاجتماعية التي كانت سنداً لعموم الجمعيات في تقديم المساعدات ومد يد العون لكثير من الأسر والمحتاجين ، فجزاهم الله خير الجزاء وبارك لهم فيما قدموه من عطاء .

والشكر موصول لكل من ساهم في دعم الجمعية فلولا الله ثم تبرعاتهم لما كان هناك وجود لهذه الجمعية، أسأل الله تعالى أن يضاعف لهم الأجر والثوبة ويكسبهم رضاه ويوفقهم لمزيد من العطاء والبذل .

تسعى جمعية الشاملة الأهلية بترية إلى تحقيق الأهداف والبرامج التي من أجلها وُجِدَت هذه الجمعية، ولكن تنفيذ هذه المشاريع والبرامج كان لا بد أن يمر بالعديد من الصعوبات والمعوقات التي من أهمها إيجاد الدعم المالي المناسب، وبتوفيق الله سبحانه وتعالى، ثم بدعمكم السخي نستطيع تحقيق جزء كبير مما تسعى إليه الجمعية، فالجمعية منكم وإيكم (وما تنفقوا من شيء يوف إليكم) وصى الله على نبينا محمد وآله وصحبه وسلم .

أ. متعب سحلي عوض الشمري

رئيس مجلس إدارة الجمعية

أعضاء مجلس الإدارة

الرئيس

متعب بن سحلي الشمري

أمين الصندوق

شايمة شنين الشمري

نائب الرئيس

نواف بن عيد الشمري

عضو

خلف منور الشمري

عضو

رباح نهار الغيثي

عضو

صطم عرفان الشمري

عضو

عوض سحلي الشمري

عضو

مقيم منور الشمري

عضو

منصور سحلي الشمري

شهادة تسجيل الجمعية

شهادة ترخيص منظمة غير ربحية Non-profit Organization License Certificate

المركز الوطني للتنمية
القطاع غير الربحي
National Center for
Non-Profit Sector



Organization Name	AlShama Charitable Society in Turba Hail
Organization Type	Civil Association
Supervised	Ministry of Human Resources and Social Development
Category	Group Four: Social Services (Organizations providing humanitarian and social services to the community for targeted groups)
Scope of Service	As specified in the basic regulation
Unified National Number	7001827828

اسم المنظمة	جمعية الشامة الخيرية بتربة بمنطقة حائل
نوع المنظمة	جمعية أهلية
جهة الإشراف	وزارة الموارد البشرية والتنمية الاجتماعية
التصنيف	المجموعة الرابعة للخدمات الاجتماعية (المنظمات التي تقدم خدمات إنسانية واجتماعية للمجتمع لفئات مستهدفة)
نطاق الخدمات	حسب ما تحدده اللائحة الأساسية
الرقم الوطني الموحد	7001827828

This certificate is issued in accordance with the regulations for Civil Associations and organizations as stipulated by Royal Decree No. M/8, dated 19/02/1437 AH. It remains valid until (2026-12-17) and must be renewed in the event of any changes to its information..

- This certificate is certified and does not require a signature
- The holder of this certificate has the right to review government and affiliated agencies and commercial banking entities



وذلك بناء على نظام الجمعيات والمؤسسات الأهلية الصادر بالمرسوم الملكي رقم م / ٨ / وتاريخ (١٤٣٧/٢/١٩ هـ) يسري العمل بهذه الشهادة حتى تاريخ (17-12-2026) ويجب تجديدها في حال تغير معلوماتها

- الشهادة معتمدة ولا تحتاج إلى توقيع
- يحق لحامل هذه الشهادة مراجعة الجهات الحكومية والتابعة لها والجهات التجارية والبنكية.

يمكن التحقق من الشهادة بمسح هذا الرمز
you can validate the certificate
by scanning the code



License Number | 150

License Date | 2024-10-08

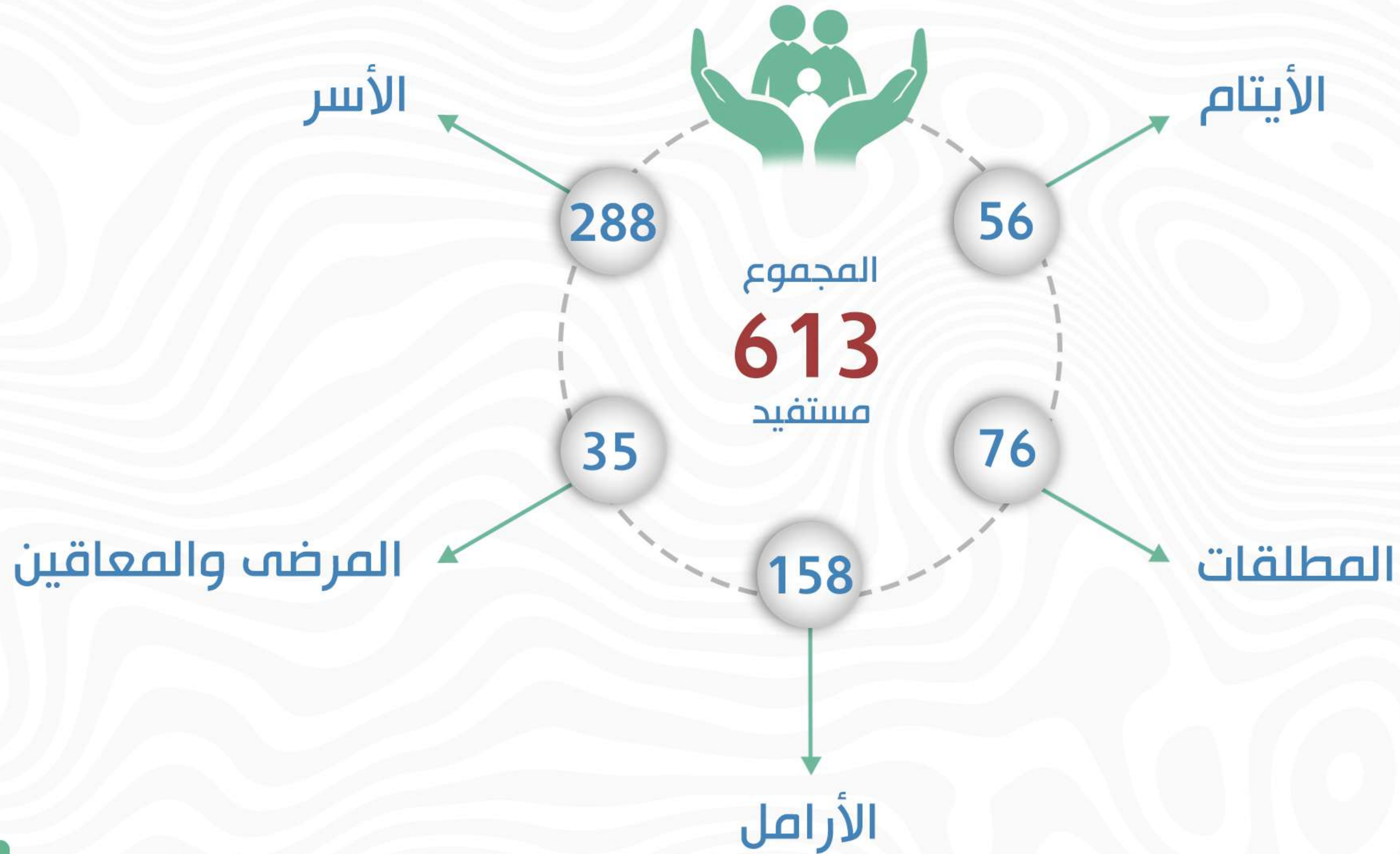
08-10-2024 | تاريخ الترخيص

رقم الترخيص | 150

نطاق خدمات الجمعية



عدد المستفيدين



أهداف الجمعية

- الارتقاء بالمستوى المعيشي للمستفيدين
- المساهمة باستقبال فائض الملابس وتوزيعها على المحتاجين
- تقديم المساعدات الطارئة في أوقات الكوارث والأزمات
- تقديم المساعدات العينية لكافة الفئات المحتاجة
- تقديم المساعدات المالية لكافة الفئات المحتاجة
- تنفيذ ودعم المشاريع والبرامج الموسمية
- توزيع فائض الأطعمة على المحتاجين
- توفير الخدمات الأساسية لسد احتياجاتهم الاجتماعية بطريقة مستدامة
- دعم المبادرات والمشاريع التطوعية الخيرية

المساعدات النقدية والعينية



بقيمة :
₹ 646,411



بقيمة :
₹ 63,387

التبرعات المالية والعينية



بدعمكم يستمر العطاء

شأنك

بدعم الأوفياء .. يستمر العطاء

عن أبي هريرة : قَالَ رَسُولَ اللَّهِ ﷺ :

مَا نَقَصْتُ صَدَقَةً مِنْ مَالٍ

وَمَا زَادَ اللَّهُ عَبْدًا بِعَفْوٍ إِلَّا عِزًّا، وَمَا تَوَاضَعَ أَحَدٌ لِلَّهِ إِلَّا رَفَعَهُ اللَّهُ

(رواه مسلم)



حسابات الجمعية

مصرف الراجحي
alrajhi bank



500 6080 1000 2728	الحساب الرئيسي
339 6080 1000 0992	الزكاة
339 6080 1000 0984	إفطار صائم
339 6080 1002 2004	كفالة أيتام
339 6080 1000 1008	الحساب العام

شركاء النجاح



د. فوزية
الجفالي

تبرع مالي
بمبلغ 60,000 ٲ



الراجحي
وشركائه

250 سلة غذائية
بمبلغ 75,000 ٲ



مؤسسة منيرة
بنت عبدالرحمن
السبهان

500 سلة غذائية
بمبلغ 150,000 ٲ



مؤسسة الأمير
محمد بن فهد
الإنسانية

45 بطاقة تبرع
بمبلغ 11,250 ٲ



العثيم
الخيرية

150 بطاقة سنابل الخير
بمبلغ 15,000 ٲ



بنك
الرياض

تبرع مالي
بمبلغ 40,000 ٲ

حسابات الجمعية

رقم الهاتف :

016 564 0800

رقم الجوال :

0506 177 504

الإيميل الإلكتروني :

jamaiya25@hotmail.com

الموقع الإلكتروني :

www.alshamh.org.sa



م 2025